

# Passend Onderwijs op CSW Toorop Talent College voor Vmbo-bk

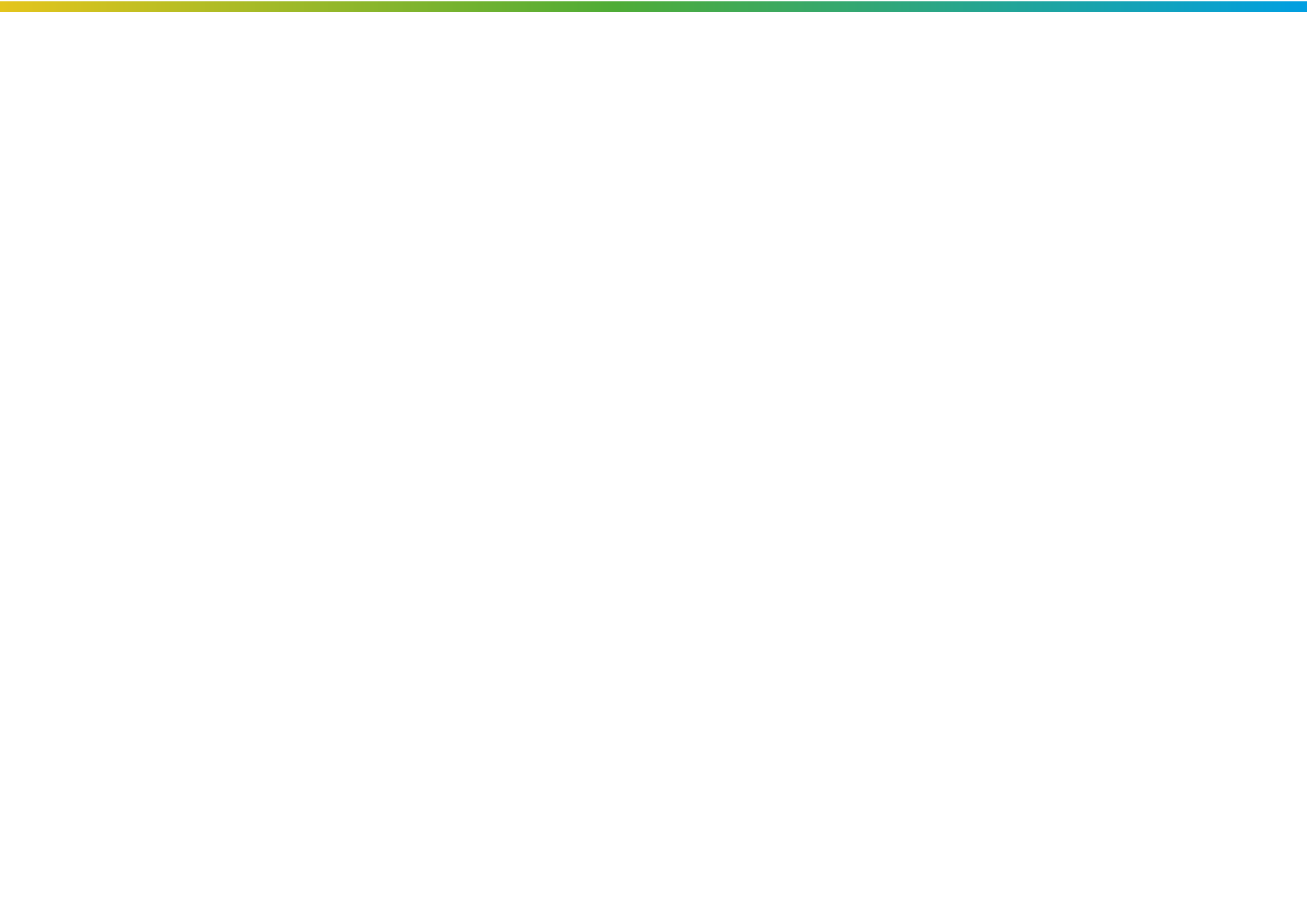
## Schoolsamenvatting ondersteuning 2024-2025

Alle kinderen verdienen een passende plek in het onderwijs. Binnen passend onderwijs werken scholen samen om dit voor elk kind zo goed mogelijk te bieden. Dit overzicht geeft een beknopt beeld van de ondersteuning die onze school kinderen kan bieden. Vooral als het om specifieke ondersteuningsbehoeften gaat.

Of een school voor een kind de juiste plek is zal altijd uit een individueel gesprek over de behoefte van het kind blijken. Dit overzicht is een samenvatting van het Schoolondersteuningsprofiel (SOP) en biedt een eerste richting.

Contactpersoon	Voorzieningen	
<b>De taak om ouders te betrekken bij ondersteuning ligt bij:</b> <ul style="list-style-type: none"><li>Leraar / mentor</li><li>Ondersteuningscoördinator</li><li>Directie, team- of afdelingsleider</li></ul>	<b>Onze school heeft de volgende voorzieningen beschikbaar:</b> <b>Op school</b> <ul style="list-style-type: none"><li>Maatwerklokaal</li><li>Ondersteuningslokaal</li><li>Pre MBO</li><li>Reboundvoorziening</li><li>Rekenklas</li><li>Structuurgroep (vmbo-mavo)</li><li>Time-out voorziening (met begeleiding)</li></ul>	<b>Via samenwerkingsverband, bestuur of derden</b> <ul style="list-style-type: none"><li>Autiklas</li><li>NT2-klas</li><li>Ondersteuningslokaal</li><li>Via Bit</li></ul>

Specialisten	Onderwijsaanbod	
<b>Deze specialisten zijn voor onze leerlingen beschikbaar:</b> <b>Op school</b> <ul style="list-style-type: none"><li>Autisme-specialist</li><li>Dyslexiespecialist</li><li>Faalangstreductietrainer</li><li>Gedrag / sociale vaardigheden specialist</li><li>NT2-specialist</li><li>Overstapcoach (Bao-VO)</li><li>Stagebegeleiding</li><li>Taal-/leesspecialist</li><li>Pedagogisch coach in structuurgroepen</li><li>Begeleiding rouwverwerking</li></ul>	<b>Via samenwerkingsverband, bestuur of derden</b> <ul style="list-style-type: none"><li>Expertise passend onderwijs</li><li>Meer- en hoogbegaafdheid specialist</li><li>Ondersteuningsadviseur / gedragswetenschapper vanuit PVOW</li><li>Orthopedagoog</li><li>Overstapcoach (Bao-VO)</li><li>Thuiszitterscoach</li><li>Transfercoach (VSO-VO)</li></ul>	<b>Dit onderwijsaanbod is bij ons geïntegreerd aanwezig</b> <b>Op school</b> <ul style="list-style-type: none"><li>Aanbod dyscalculie</li><li>Aanbod dyslexie</li><li>Aanbod executieve functies</li><li>Aanbod NT2</li><li>Aanbod sociaal emotionele ontwikkeling (klassikaal voor iedereen)</li><li>Aanbod sociaal emotionele ontwikkeling (voor individuen of groepen klasoverstijgend)</li><li>Preventieve signalering van leesproblemen</li></ul> <b>Via samenwerkingsverband, bestuur of derden</b> <ul style="list-style-type: none"><li>Aanbod spraak/taal</li><li>Preventieve signalering van leer-, opgroei-, opvoedproblemen</li></ul>



## Onze visie op ondersteuning

In het kader van Passend Onderwijs streeft CSW ernaar onderwijs te bieden afgestemd op de onderwijsbehoeften van iedere leerling. Passend in die zin dat er gekeken wordt waar maatwerk geleverd moet worden. Passend Onderwijs moet elke leerling de mogelijkheid bieden om onderwijs te krijgen op die onderwijsplek die het beste kan voldoen aan de onderwijsbehoeften van de leerling. Maatwerk maakt dat een uitzondering op een regel kan, omdat iedere leerling uniek is en passende aandacht en expertise vraagt. Passend Onderwijs vraagt om het onderwijsproces kritisch te volgen en waar het kan het onderwijs af te stemmen op de onderwijsbehoeften van de leerling. Passend Onderwijs vraagt naast inzet van de leerling om een nauwe samenwerking tussen school en ouders/verzorgers, gebaseerd op wederzijds vertrouwen, om uiteindelijk tot een succesvol resultaat te komen.

## Sterke punten in onze ondersteuning

De sterke punten in de ondersteuning zijn: - Kleinschaligheid, je wordt als leerling gezien. Voor de onderbouw is er een leerplein met omliggende lokalen waar de eerste twee leerjaren de meeste vaklessen gegeven worden. - Betrokken en bekwame mentoren. - Kl@s-X, waar veel extra hulp kan worden geboden en veel expertise aanwezig is. - De inzet van ervaren leerlingbegeleiders en van externe hulpverlening, zoals schoolmaatschappelijk werk, Emergis preventie, GGD, enz. - Veel ruimte voor maatwerk als dat nodig is, bijvoorbeeld door extra stage. - preMBO route met 3 dagen stage en 2 dagen onderwijs voor leerlingen die niet in staat zijn een VMBO- diploma te halen, om zo een drempelloze doorstroom naar het MBO mogelijk te maken.

## Grenzen aan onze ondersteuning

Grenzen zijn er altijd. Eigenlijk zijn er twee vragen die altijd moeten worden gesteld bij de ondersteuning van een leerling op onze school: - Is deze ondersteuning ten dienste van het kunnen volgen van onderwijs? We zijn immers een onderwijsinstelling en geen zorginstelling. Als er dus ondersteuning gevraagd wordt die geen relatie meer heeft tot het daardoor succesvol kunnen volgen van onderwijs op onze school, dan is dat een grens. - Is het voor deze leerling en/of voor zijn medeleerlingen veilig en haalbaar om met de gevraagde ondersteuning succesvol onderwijs op school te blijven volgen? Veiligheid voor de leerlingen, of eerder het ontstaan van onveiligheid, is een tweede grens waarbij we als school handelingsverleggen kunnen raken. Daarnaast is er een grens aan de ondersteuning, wanneer ouders/verzorgers en school niet (meer) op één lijn komen rondom de noodzakelijke ondersteuning die nodig is om de leerling/het kind in het onderwijsproces te begeleiden. Op het moment dat daar geen samenwerking mogelijk is, is ook passende ondersteuning binnen onze school niet mogelijk.

## Onze ambities en ontwikkeldoelen

Wij zijn altijd bezig om onze ondersteuning verder te ontwikkelen. Onze ambities liggen met name in het verbeteren van de ondersteuning door scholing van medewerkers en het jaarlijks evalueren en bijstellen van de mogelijkheden die we in kl@s-X bieden. De soorten en hoeveelheid ondersteuning zit wel aan het maximum binnen de mogelijkheden die we hebben als school. Daarnaast proberen we mee te werken aan arrangementen buiten onze school binnen PVOW. Ook werken we samen met PVOW en gemeente aan innovatieve trajecten, die we kunnen inzetten om extra specialistische ondersteuning binnen de school te krijgen.